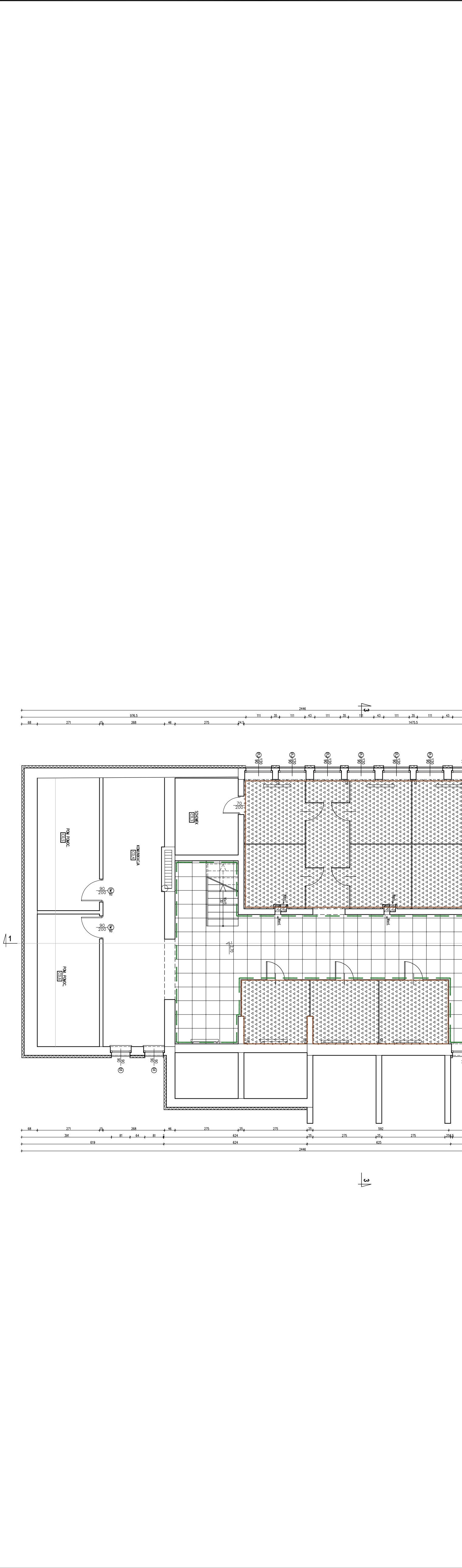


RZUT PIWNICY



ZESTAWIENIE POSADZEK WEWNĘTRZNYCH			
Symbol	Opis	Ilość m <sup>2</sup>	
PG.1.1	PEŁNY GRESOWE - KOMUNIKACJA	240,72	
PG.2.1	PEŁNY GRESOWE - SANITARIAT	-	
	- WŁ. SZCZEGÓŁOWYCH PRÓBNIKÓW		
PW.1	WŁAZIOWA PCV - stół lekcyjny	219,26	
PW.2	WŁAZIOWA PCV - SZANIE	190,20	
PW.3	PARKET - DOKTOR + SEKRETARIAT	-	
PE.1	POSADZKA SALA GIMNASTYCZNA	-	
	OKNA Z PŁYTKI GRESOWYCH WYS. 15 cm,	- mb	
	ten sam typ co powyżej	- mb	
	OKNA Z WŁAZIOWY PCV Z LISTWA WYKŁADZALCĄ	- mb	
	WYS. 15 cm	- mb	
	OKAZANA Z PŁYTKI GRANICZNYCH SIENIACH DO WYSOKOŚCI 2m PCV. RYS.		
	OKAZANA POSADZKI W PIWNICACH O 30 CM		
	UWAGA! SZCZEGÓŁOWA SPECYFIKACJA MATERIAŁÓW WYKONCZUJĄCYCH WRAZ Z		
	PARAMETRYMI W OPISIE TECHNICZNYM		

<b>modus</b>		ul. Niepodległości 71/72, 31-412 Kraków tel/fax: +48 12 63 11 033 e-mail: biuro@modus.pl	
Tytuł: REMONT SZKOŁY POSTAWOWEJ NR 1 W SŁUSZOWIEJ			
KASIS		UL. SZKOŁA 9, SŁUSZOWA	
INWESTOR		GMINA SŁUSZOWA	
Tytuł: RZUT PIWNIC - PLAN REMONTU POSADZEK			
PROJEKTANT:		OPRACOWANIE:	
mgr inż. MROŚLAŃSKI		mgr inż. MROŚLAŃSKI	
ZARYS:		PROJEKTANT:	
mgr inż. AGNIESZKA SOWIŃSKA		mgr inż. MROŚLAŃSKI	
BUDOWA:		PROJEKTANT:	
07.2020 r.		mgr inż. MROŚLAŃSKI	
ARCHITEKTURA:		PROJEKTANT:	
PW		mgr inż. MROŚLAŃSKI	
WYKONANIE:		PROJEKTANT:	
07.2020 r.		mgr inż. MROŚLAŃSKI	
SKALA:		PROJEKTANT:	
1 : 50		mgr inż. MROŚLAŃSKI	
A-1.1		PROJEKTANT:	
		mgr inż. MROŚLAŃSKI	